

Portal Austria Employee Self Service (ESS) - Erste Schritte

(Der optische Aufbau unterliegt einem Weiterentwicklungsprozess; damit sind möglicherweise nicht alle Screenshots am letzten Stand!)

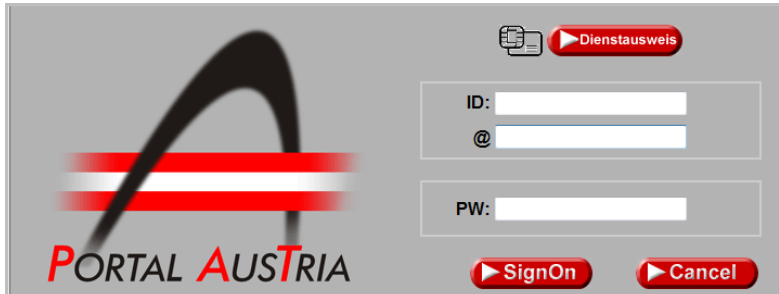
Wie steige ich ein?

Starten Sie einen Web-Browser („Internet Explorer“, „Firefox“ oder „Safari“) und navigieren Sie zu: www.portal.at

Sie erhalten folgendes Einstiegsfenster: Klicken Sie bitte auf „SignOn“:



Es erscheint folgende Eingabemaske:



Beim Einstieg mittels ID und Passwort sind folgende Eingaben zu tätigen:

Erster Einstieg:	Bereits erfolgte Erstanmeldung am Portal Austria
ID: Ihre Personalnummer (8-stellig inkl. ev. führender Nullen!)	ID: Ihre Personalnummer (8-stellig inkl. ev. führender Nullen!)
@: bmbf.gv.at	@: bmbf.gv.at (sollte bereits vorausgefüllt sein)
PW: wurde persönlich an Sie übermittelt	PW: Ihr persönliches Passwort

Beispiel:

Danach klicken Sie bitte wieder auf SignOn-Button.

Beim ersten Einstieg öffnet sich das Fenster „Portal-Passwort ändern“:

Portal - Passwort ändern	
Bitte beachten Sie, dass das Passwort	
<ul style="list-style-type: none"> • aus mindestens 6 Zeichen bestehen muss, • wobei mindestens 2 Buchstaben und • mindestens 2 Ziffern vorkommen müssen 	
Altes Passwort:	<input type="text"/>
Neues Passwort:	<input type="text"/>
Neues Passwort:	<input type="text"/>
Speichern	Abbrechen

Ändern Sie Ihr „Altes“ Passwort (an Sie übermitteltes Passwort) auf Ihr persönliches und klicken Sie anschließend auf „Speichern“. Ab diesem Zeitpunkt können Sie sich nur noch mit diesem anmelden. *Das persönliche Passwort muss aus mindestens 6 Zeichen bestehen, wobei mindestens zwei Buchstaben und zwei Ziffern vorkommen müssen (keine Sonderzeichen, keine Umlaute)*

Danach erscheint das „Anwendungsfenster“, in dem Sie bitte auf „SAP Web Zugang“ klicken:

Im nachfolgenden Fenster klicken Sie bitte auf „verbinden“, um die Anwendungen des ESS nutzen zu können.

PORTAL TO SAP Web-Verbindungen

ESS/PSB

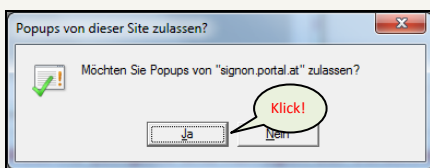
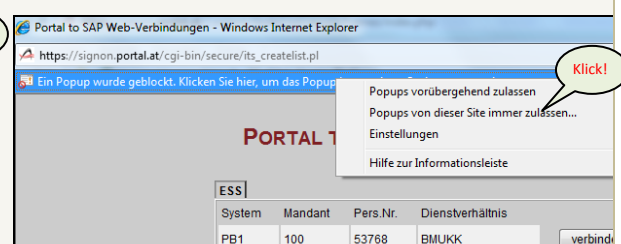
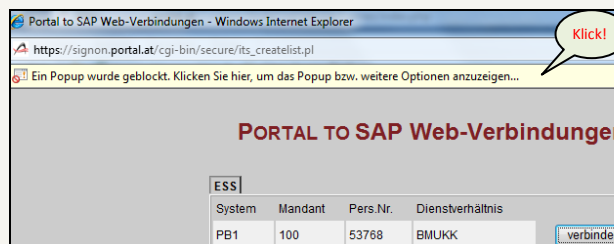
System	Mandant	Pers.Nr.	Dienstverhältnis	
PB1	100	<input type="text"/>	BMUKK	verbinden

Popup-Blocker:

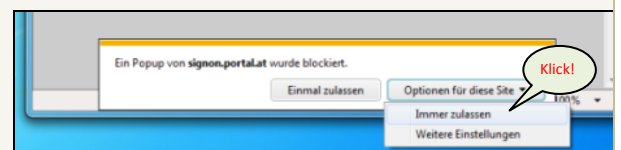
Beim ersten Einstieg wird sich möglicherweise der “Popup-Blocker” melden: Um ein Arbeiten im ESS zu ermöglichen, *müssen Popups zugelassen werden.*

Gehen Sie dazu bitte wie folgt vor: (Je nach Browser-Version können die notwendigen Schritte von den hier gezeigten Beispielen abweichen!)

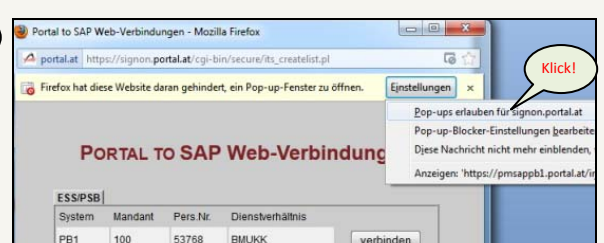
Internet-Explorer:

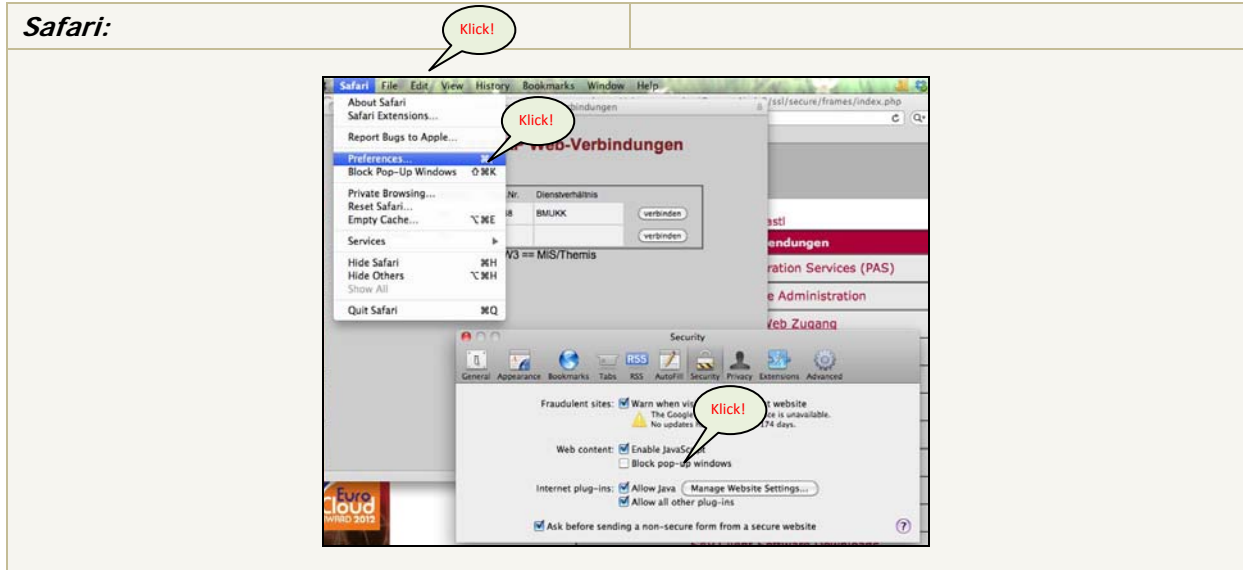


Andere IE-Version:



Firefox:





Letztendlich erscheint folgende **ESS-Startseite**:



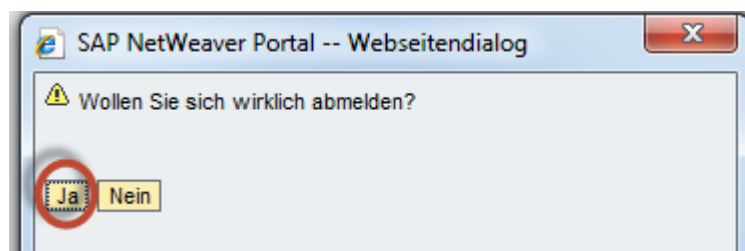
Klicken Sie auf den Karteireiter „Mitarbeiter/in“

The screenshot shows the SAP NetWeaver Portal interface. At the top left, the logo 'BM BF Bundesministerium für Bildung und Frauen' is visible. Below it, there are navigation tabs: 'Startseite' and 'Mitarbeiter/in', with the latter being highlighted and circled in red. The main content area is titled 'Übersicht' and contains several service tiles: 'Bezahlung', 'Eigene Daten', 'e-Rechnung', and 'Jobbörse der Republik Österreich'. Each tile includes a brief description and quick links. In the top right corner, there are zoom controls set to 'AAA 100%' and an 'Abmelden' button.

Beenden:

Um ESS ordnungsgemäß zu verlassen, klicken Sie bitte **immer** auf „**Abmelden**“!

This screenshot is similar to the previous one, showing the SAP NetWeaver Portal interface. The 'Mitarbeiter/in' tab is still selected. In this view, the 'Abmelden' button in the top right corner is circled in red, indicating the next step in the process.

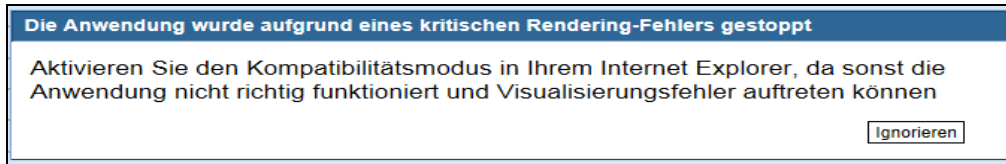


Beim MS-Internet-Explorer besteht zusätzlich die Möglichkeit die Darstellung zu verändern

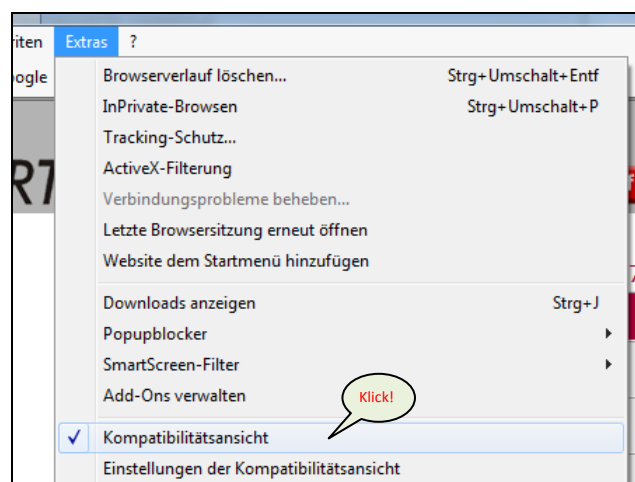
This screenshot shows the SAP NetWeaver Portal interface. The 'Mitarbeiter/in' tab is selected. In this view, the zoom controls in the top right corner, showing 'AAA 100%', are circled in red, indicating the option to change the display.

Hinweis:

Bei Verwendung des MS-Internet-Explorer könnte folgende Meldung erscheinen:



Klicken Sie in diesen Fällen auf „Extras“ – „Kompatibilitätsansicht“, um diese zu aktivieren!

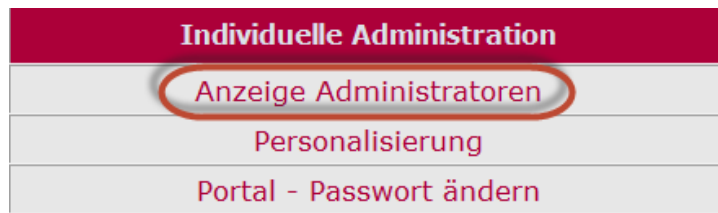


Hinweise zum Passwort:

Wie allgemein üblich zieht mehrmalige Falscheingabe des Passwortes die Sperre des Zuganges nach sich! Sollte Ihr Zugang gesperrt sein oder haben Sie Ihr Passwort vergessen, muss eine Reaktivierung erfolgen, um wieder mit ESS arbeiten zu können.

In diesen Fällen wenden Sie sich bitte an den Administrator/Passwortreset. Diesen finden Sie im Portal Austria unter „Individuelle Administration“ unter „Anzeige Administratoren“ unter „Passwort Reset“.





Unter Passwort Reset finden Sie jene Kolleginnen und Kollegen, die für ein Passwort Reset im Portal Austria für Sie zuständig sind.

Tipp: Drucken Sie sich die Liste beim erstmaligen Einstieg aus.

