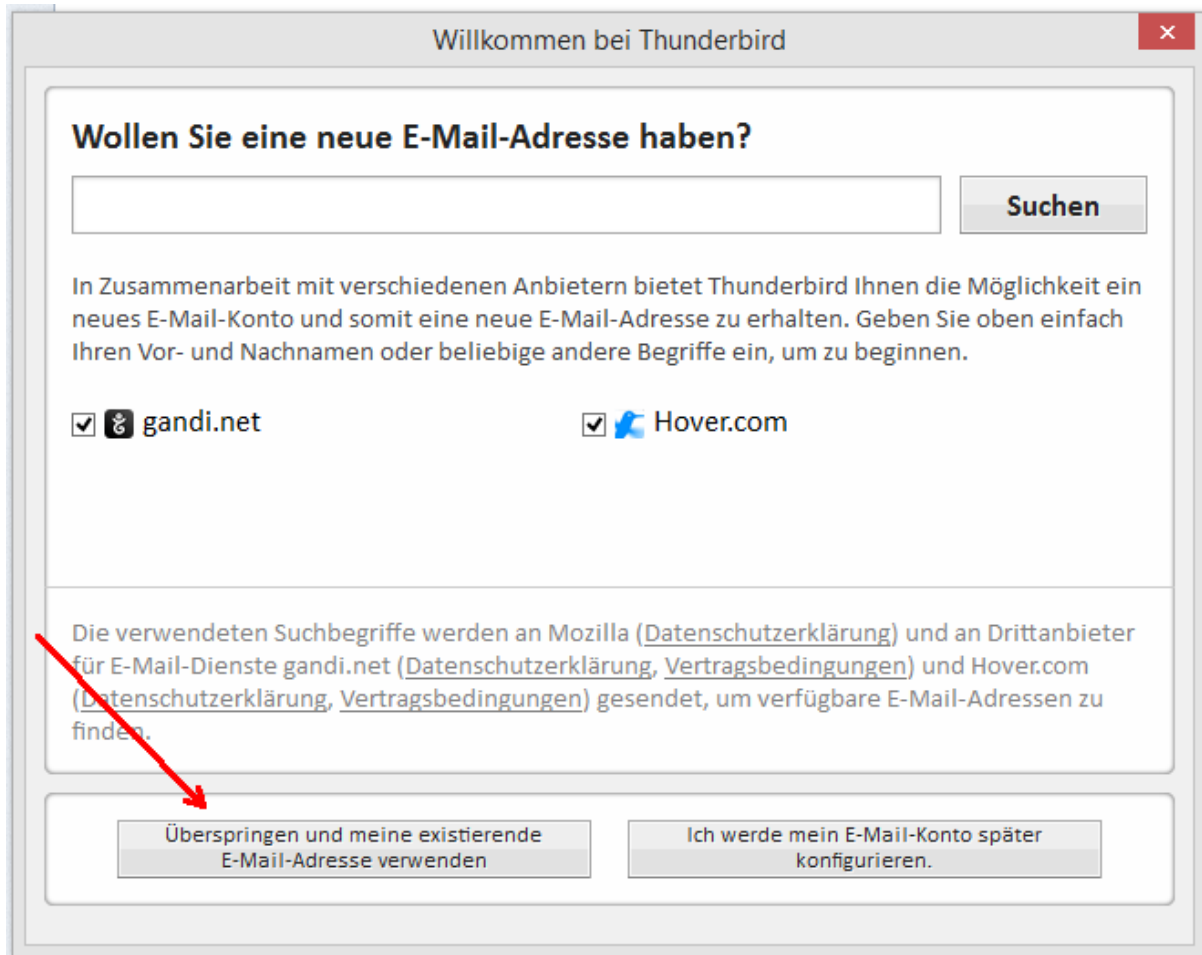


Thunderbird konfigurieren – E-Mail Konto einrichten

Um Ihr E-Mail Konto in Thunderbird einrichten zu können folgen sie der nachstehenden Anleitung:

Wenn Sie Thunderbird installiert haben, startet automatisch die Konfiguration:



Wählen Sie „Überspringen und meine existierende E-Mail-Adresse verwenden“.



Willkommen bei Thunderbird

Wollen Sie eine neue E-Mail-Adresse haben?

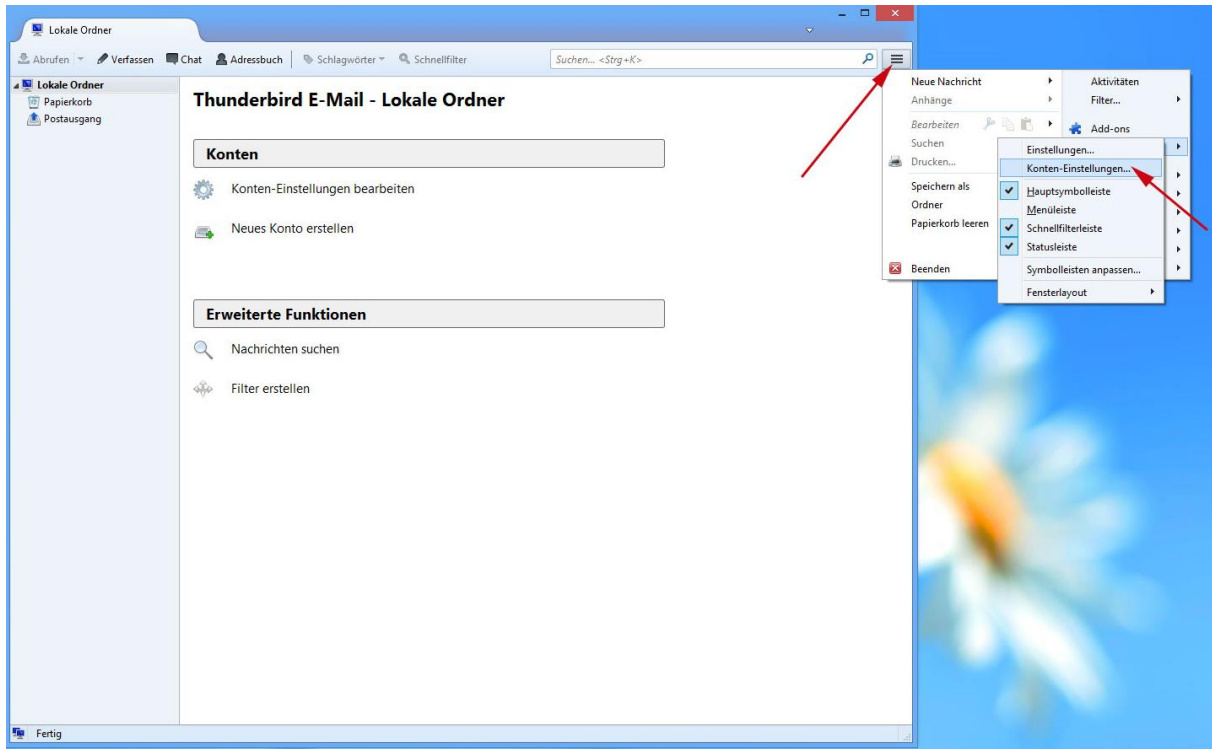
In Zusammenarbeit mit verschiedenen Anbietern bietet Thunderbird Ihnen die Möglichkeit ein neues E-Mail-Konto und somit eine neue E-Mail-Adresse zu erhalten. Geben Sie oben einfach Ihren Vor- und Nachnamen oder beliebige andere Begriffe ein, um zu beginnen.

 gandi.net  Hover.com

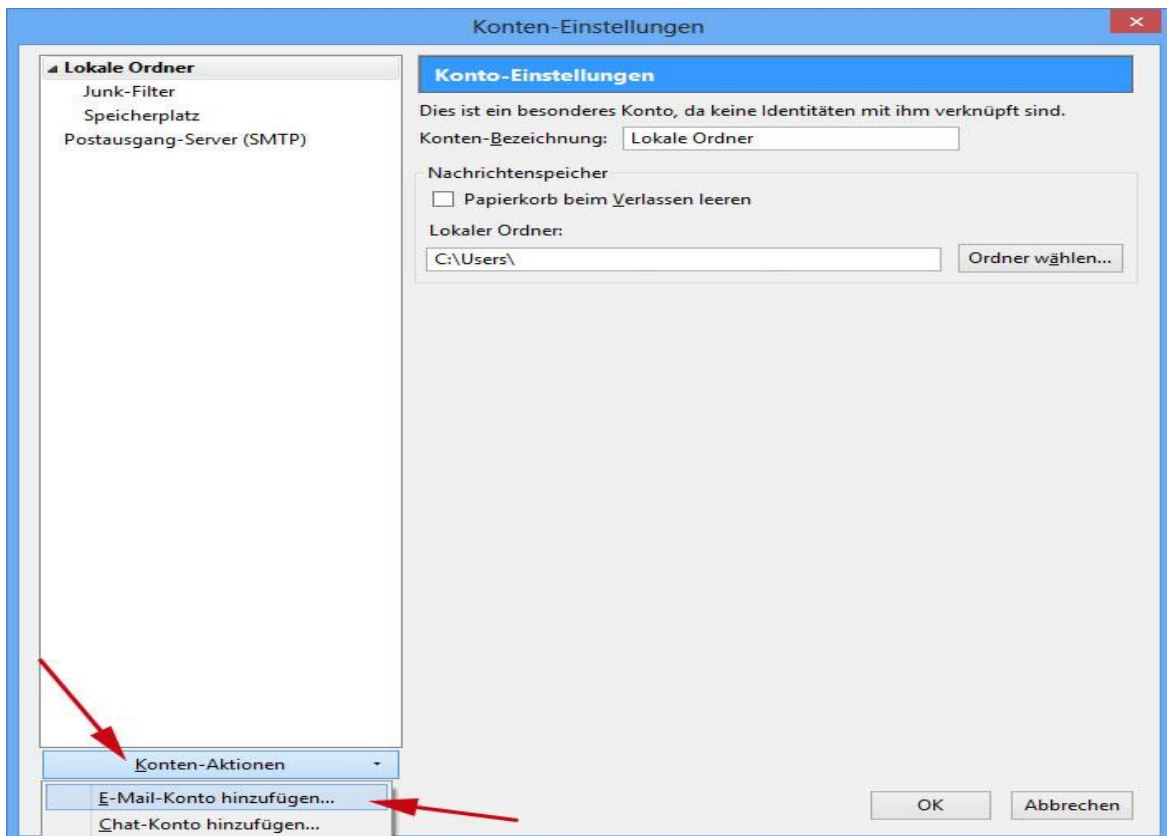
Die verwendeten Suchbegriffe werden an Mozilla ([Datenschutzerklärung](#)) und an Drittanbieter für E-Mail-Dienste gandi.net ([Datenschutzerklärung](#), [Vertragsbedingungen](#)) und Hover.com ([Datenschutzerklärung](#), [Vertragsbedingungen](#)) gesendet, um verfügbare E-Mail-Adressen zu finden.

In einer schon bestehenden Thunderbird-Installation kommen Sie wie folgt zur Konfiguration Ihres E-Mail-Kontos:

Klicken Sie oben rechts auf „Anwendungsmenu anzeigen“, bewegen Sie den Mauszeiger auf „Einstellungen...“ und wählen Sie die Option „Konten-Einstellungen“.



Klicken Sie auf „Konten-Aktionen“ und wählen Sie „E-Mail-Konto hinzufügen...“



Das Fenster „Konto einrichten“ öffnet sich.

Füllen Sie alle Felder mit Ihren entsprechenden Angaben aus, also Ihrem Namen und Ihrer Noeschule.at-E-Mail-Adresse. Als Kennwort verwenden Sie das postalisch erhaltene Kennwort.

Klicken Sie anschließend auf „Weiter“.

Klicken Sie auf „Stop“.

Klicken Sie auf „Manuell bearbeiten“.

	Server-Adresse	Port	SSL	Authentifizierung
Posteingang-Server:	mail.noeschule.at	993	SSL/TLS	Passwort, normal
Postausgang-Server:	mail.noeschule.at	25	STARTTLS	Passwort, normal

Benutzername: s300000@noeschule.at

Posteingang-Server: „IMAP“, Server-Adresse: „mail.noeschule.at“, Port: „993“, SSL: „SSL/TLS“, Authentifizierung: „Passwort, normal“

Postausgang-Server: „SMTP“, Server-Adresse: „mail.noeschule.at“, Port: „25“, SSL: „STARTTLS“, Authentifizierung: „Passwort, normal“

Benutzername: s<SKZ>@noeschule.at (z.B.: s300000@noeschule.at)

Wichtig ist die Authentifizierungsmethode, die auf „Passwort, normal“ stehen muss.

Klicken Sie unten rechts auf „Fertig“. Das Fenster schließt sich. Die erste Synchronisation mit ihrem Konto kann abhängig von der Größe Ihres Postfaches eine gewisse Zeit in Anspruch nehmen.

Sie gelangen zurück zum Hauptfenster von Thunderbird.